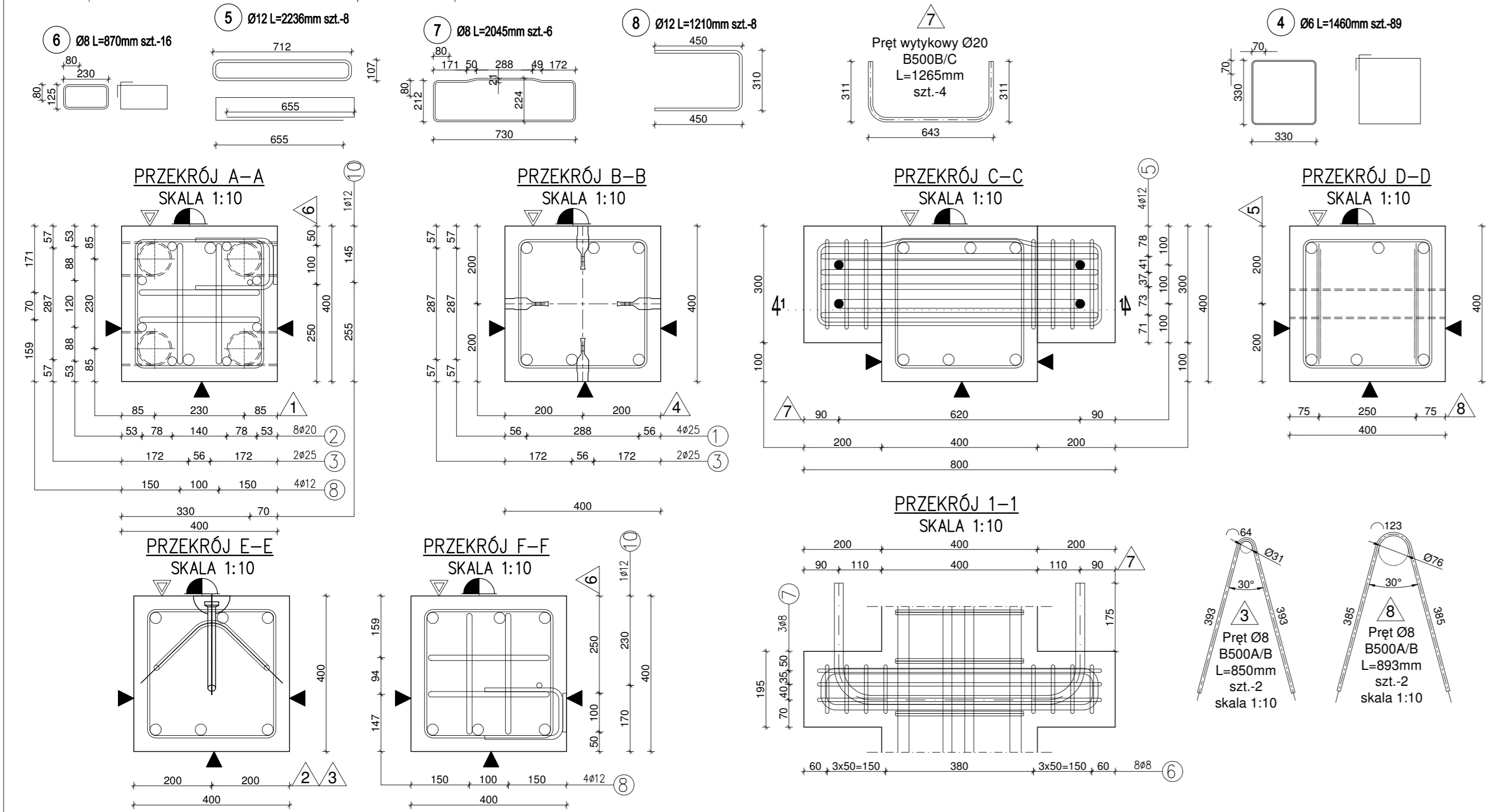
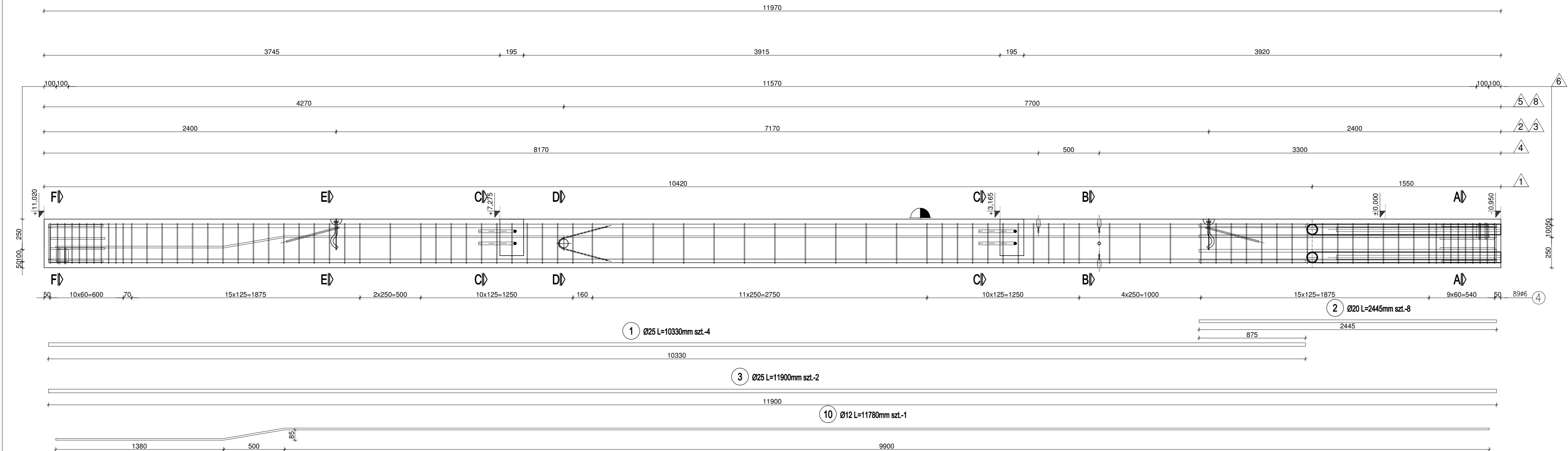


S4 SŁUP ŻELBETOWY 400x400mm skala 1:20

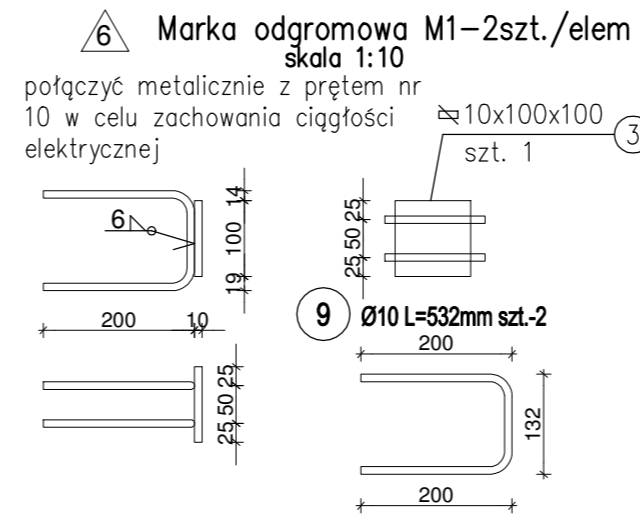
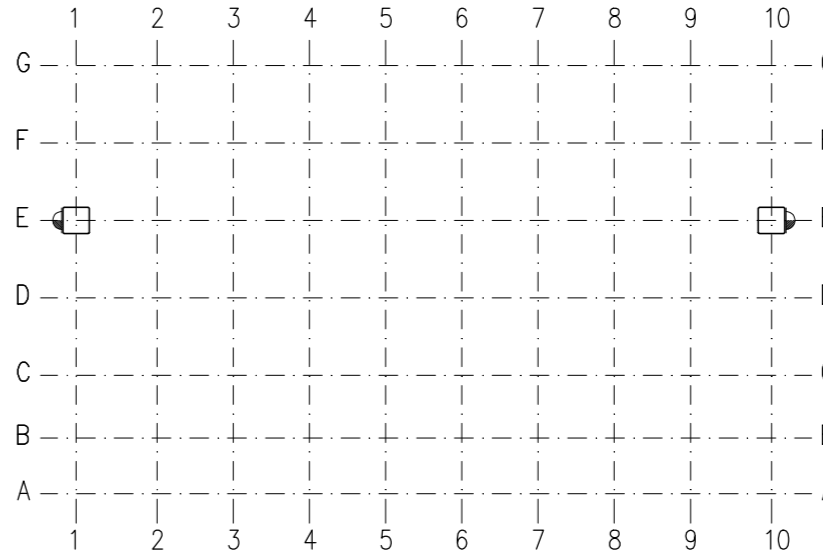


ZESTAWIENIE STALI

Nr pręta	ø	Stal	Długość pręta	Liczba			Długość łączna						
				prętów na 1 poz.	pozycji	prętów łącznie	B500A/B		B500B/C				
							ø6	ø8	ø10	ø12	ø20	ø25	
[—]	[mm]	[—]	[m]		[szt]		[m]						
1	25	B500B/C	10,33	4	1	4							41,32
2	20	B500B/C	2,44	8	1	8						19,56	
3	25	B500B/C	11,90	2	1	2							23,80
4	6	B500A/B	1,46	89	1	89	129,94						
5	12	B500B/C	2,24	8	1	8				17,89			
6	8	B500A/B	0,87	16	1	16		13,92					
7	8	B500A/B	2,04	6	1	6		12,27					
8	12	B500B/C	1,21	8	1	8				9,68			
9	10	B500B/C	0,53	4	1	4			2,13				
10	12	B500B/C	11,78	1	1	1				11,78			
Razem długość prętów							mb	129,94	26,19	2,13	39,35	19,56	65,12
Masa jednostkowa							kg/mb	0,222	0,395	0,617	0,888	2,466	3,853
Masa prętów dla danej średnicy							kg	28,8	10,3	1,3	34,9	48,2	250,9
Masa łączna							kg	374,4					

TYP STALI	WSKAŹNIK ZBROJENIA [kg/m3]
zbrojeniowa	190,8

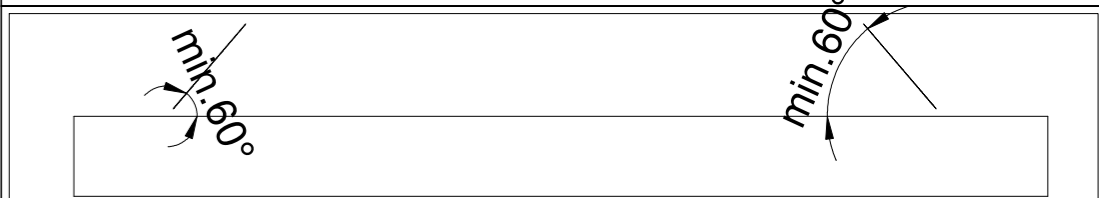
SCHEMAT USYTUOWANIA



PODSTAWOWE PARAMETRY ELEMENTU/THE BASIC PARAMETERS OF THE ELEMENT			
ELEMENT/ELEMENT:	NUMER ELEMENTU/ELEMENT NUMBER:	S4	KLASA BETONU/ CONCRETE: <b>C40/50</b> <b>W CHWILĘ ROZPORCZOWANIA ELEMENTU/ STRENGTH OF CONCRETE AT THE DEBONDING: 30MPa</b> -WARTOŚĆ OKWADANTOWANA
	MASA/ELEMENT MASS [t]:	4,91	
	MASA MONTAŻ./MONTAGE MASS [t]:	5,64	
	OBJĘTOŚĆ/CONCRETE CAPACITY [m³]:	1,96	
	DŁUGOŚĆ/LENGTH [mm]:	11970	
WARUNKI EKSPLOATACJI/ USING CONDITION:	LICZBA ELEMENTÓW/QUANTITY:	2	wg. PN-EN 1992-1-1 wg. PN-B-03264: 2002
	OPORNOŚĆ OGNIOWA/FIRE RESISTANCE:	R60	
	KLASA EKSPOZYCYJ/EXPOSURE CLASS:	XC4, XD1, XF3	
	OKRES UŻYTKOWANIA [lata]:	-	
	OTULINA/COVER [mm]:	35	
ZBROJENIE/REINFORCEMENT:	KLASA STALI ZBROJENIOWEJ/STEEL:	RB500B/C	wg. EN 1992-1-1 Eurocode 2
	STAL SPRĘŻAJĄCA/PRESTRESS STEEL:	-	
	TOLERANCJE/TOLERANCE [mm]:	-	
	FAZOWANIE/CHAMFER [mm]:	15	
	WYTYCZNE WYKONAWCZE/ ADD. INFORMATION:	-	

AKCESORIA/ACCESSORIES			
POZ.	OPIS/DESCRIPTION	J.M.	Ilość w 1 elem.
1	Robusta Ø80/88 L=1650mm	szt.	4
2	Hak kulowy falowy WK4,0 lub równoważny	szt.	2
3	Pręt Ø8 B500A/B L=850mm	szt.	2
4	Dybel M20 do podpór tymczasowych	szt.	5
5	Rura stalowa Ø76,1x3,6 L=400mm do montażu pionowego	szt.	1
6	Marka odgromowa M1	szt.	2
7	Pręt wytykowy Ø20 B500B/C L=1265mm	szt.	4
8	Pręt Ø8 B500A/B L=893mm	szt.	2
AKCESORIA WBUDOWAĆ I DOZBRAJAĆ ZGODNIE Z WYTYCZNYMI PRODUCENTA			

SCHEMAT TRANSPORTOWY/TRANSPORT SCHEME



UWAGI OGÓLNE/GENERAL NOTE

- Rozpatrywać łącznie z rysunkami zestawczymi.
- Na element nanieść punkt charakterystyczny określający kierunek układania elementu.

-	-	-
-	-	-
-	-	-
REWIZJA:	OPIS ZMIAN:	DATA:

<b>"Projektant" mgr inż. Robert Szymor</b> <b>ul. Łąkowa 11, 95-050 Konstantynów Łódzki</b> <b>tel.600 237 006, e-mail: r.szymor@szymor.com</b>		
KONSTRUKCJA:	IMIĘ I NAZWISKO:	NR UPR.:
GŁÓWNY PROJEKTANT:	mgr inż. Robert Szymor	15501/WŁ
OPRACOWAŁ:	mgr inż. Tomasz Krakowiak	.....
SPRAWDZIŁ:	mgr inż. Andrzej Badowski	420/88/WŁ
TEMAT: <b>Modernizacja obiektów sportowych MOSiR w Zgierz przy ul. ~Wschodniej 2 w celu poprawy warunków treningów zapasników i ~luczników – rozbudowa istniejącej hali o nową halę wielofunkcyjną.</b>		
INWESTOR: Gmina Miasto Zgierz z siedzibą: Plac Jana Pawła II 16, 95 – 100 Zgierz		
FAZA: Projekt uzupełniający		
BRANŻA: Konstrukcja		
NAZWA RYSUNKU: S4 SŁUP 400x400		
SKALA: 1:20		
NR RYSUNKU: S4		